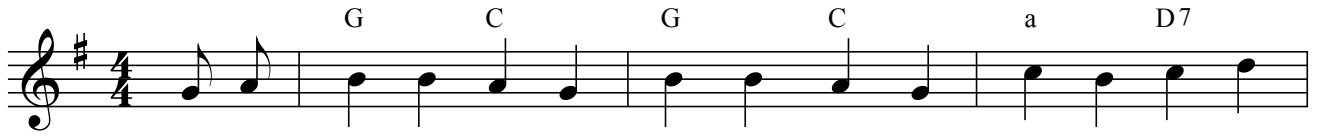


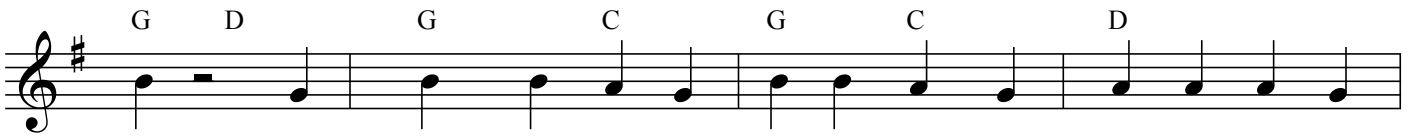
Chind hälfid Chind

Urban Schwegler

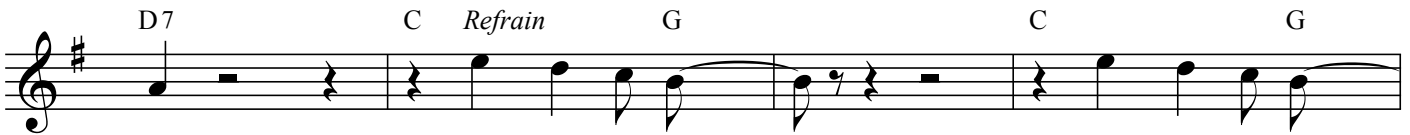
♩ = 84



1. I de meisch - te Chind bi üs gohd's guet, mir müend kei Hung - er
 2. A - ber s'git uf üs - re Wält au Chind, die händ's nid wirk - lich
 3. Mir ver - klei - did üs als Kö - ni - ge und gönd vo Huus zu
 4. Mit de Lie - der, wo mir sing - id chönd mir Chind e Zue - kunft



ha. Und mir chönd je - de Tag i'd Schuel, au wenn's üs mäng - isch
 guet. Und dass die nid ver - gäs - se gönd, wänd mir jetz öb - bis
 Huus. Denn sing - id mir vom hel - le Schtärn für Frün - de rund um
 gäh. Und s'Gschänk, wo mir vo ih - ne händ, das isch es lach - ends



schinkt. Chind häl - fid Chind. Chind häl - fid Chind.
 tue.
 d'Wält.
 Gsicht.



Chind häl - fid Chind Wel so viel Chind ü - si Hilf chönd bru -



- che. Chind häl - fid Chind. Chind häl - fid Chind.



Chind häl - fid Chind. Wel au mir Chind öb - bis chönd be - wir - ke.